

仕様書

1. 工事名称 特別養護老人ホームむさしの 地下埋設 2.9 t LPG バルク貯槽更新工事
2. 実施場所 埼玉県富士見市南畑新田 16 番地 1
3. 工事期間 工事申請 2022 年 4 月～9 月
着工予定 2022 年 10 月初旬
完成予定 2022 年 11 月末頃迄
4. 工事内容

【①仮設用ガス供給設備設置工事】

■概要

地下埋設 2.9tLPG バルク貯槽更新に際し、仮設ボンベ容器庫を設置して工事期間中のガス継続供給を行う。

■詳細

- ・サイフォン容器 50 kg×8 本 2 系列(合計 16 本：800 kg)用の仮設容器置き場の新設
- ・仮設用供給設備(高圧集合管及び液自動切替 LAX-20B)の新設
- ・既設ベーパーライザー(蒸発器)液入口側配管 20A へ仮設供給用の新規バルブの設置(溶接配管工事)
- ・仮設供給配管(高圧フレキ)の敷設
- ・耐圧・気密検査の実施
- ・本工事(バルク更新)完了後に、仮設ボンベ容器庫及び仮設供給設備類を撤去
- ・仮設場所はバルク貯槽隣の駐車場の一角。(①設置位置は添付の位置図参照)
仮設ボンベ容器庫は養生シート上に設置し、現在の舗装を傷つけないよう施工。
仮設ボンベ容器庫撤去後は工事前の状態に現状復旧。

【②地下埋設 2.9t バルク貯槽更新工事 (本工事)】

■概要

既設地下埋設 2.9tLPG バルク貯槽は、2022 年 12 月をもって製造より 20 年経過するため、液石法施行規則第 16 条第 22 号に従い、バルク貯槽本体の更新を行う。

■詳細

- ・埋設 2.9 バルク貯槽×1 基の更新(ラフタークレーン使用・既設バルク貯槽の撤去処分含む)
- ・バルク貯槽に附属する圧力計・バルブ類・調整器類・安全弁等の更新
- ・工事区間中は工事エリアにバリケードを設置し、重機により掘削工事を行う
既設フェンスや扉類は一時撤去し本工事完了後に復旧(再利用)
- ・バルク貯槽更新の際に干渉するガス配管は、一時撤去し新規復旧する(溶接配管工事)
- ・新規バルク据付の際には、新規山砂・砂等によりバルク廻りの埋め戻しを行う。
- ・耐圧気密検査の実施
検査を行う際には調理の時間を避けるなどガス使用量の少ない時間に行うものとし、空調等は止めずに行うものとする。

【③供給契約書】

■概要

本工事費用に関わる供給契約書を締結する。

■詳細

- ・契約期間は 20 年として、本工事費用を契約期間の月割り額で毎月支払う。
- ・ガス供給を中途解約する場合は、本工事費用の残存価格を支払い清算する。
- ・本工事費用の支払い完了後は、ガス供給設備の所有権がガス供給会社から移管される。

※特記事項

- ・近隣への工事周知は工事業者が行うものとする。
- ・バルク貯槽の撤去時や搬入時にはラフタークレーンを駐車場に停め作業する。(②別紙位置図参照)
- ・工事車両や工事に必要な部材等を置くスペースを貸し出すものとする。(③駐車場、別紙位置図参照)
- ・工事に使用する電気は原則工事業者持ち込みの発電機にてまかなうものとする。
- ・作業員にトイレの貸し出しを行うものとする(工事開始前のウイルス感染状況等を踏まえ都度検討する)

以上

サイフオンガスボンベ
50kg × 8本2系列より
仮設ガス供給



蒸発器入口液配管へ
仮設供給用バルブの新設
仮設サイフオン容器より液ガス仮設供給

更新対象
埋設用2.9tバルク貯槽本体及び附属品
貯槽廻り配管の更新
※主要設備
・バルク本体：中国工業製(特注の為型番無)
・調整器：EXB-02-02-Q150

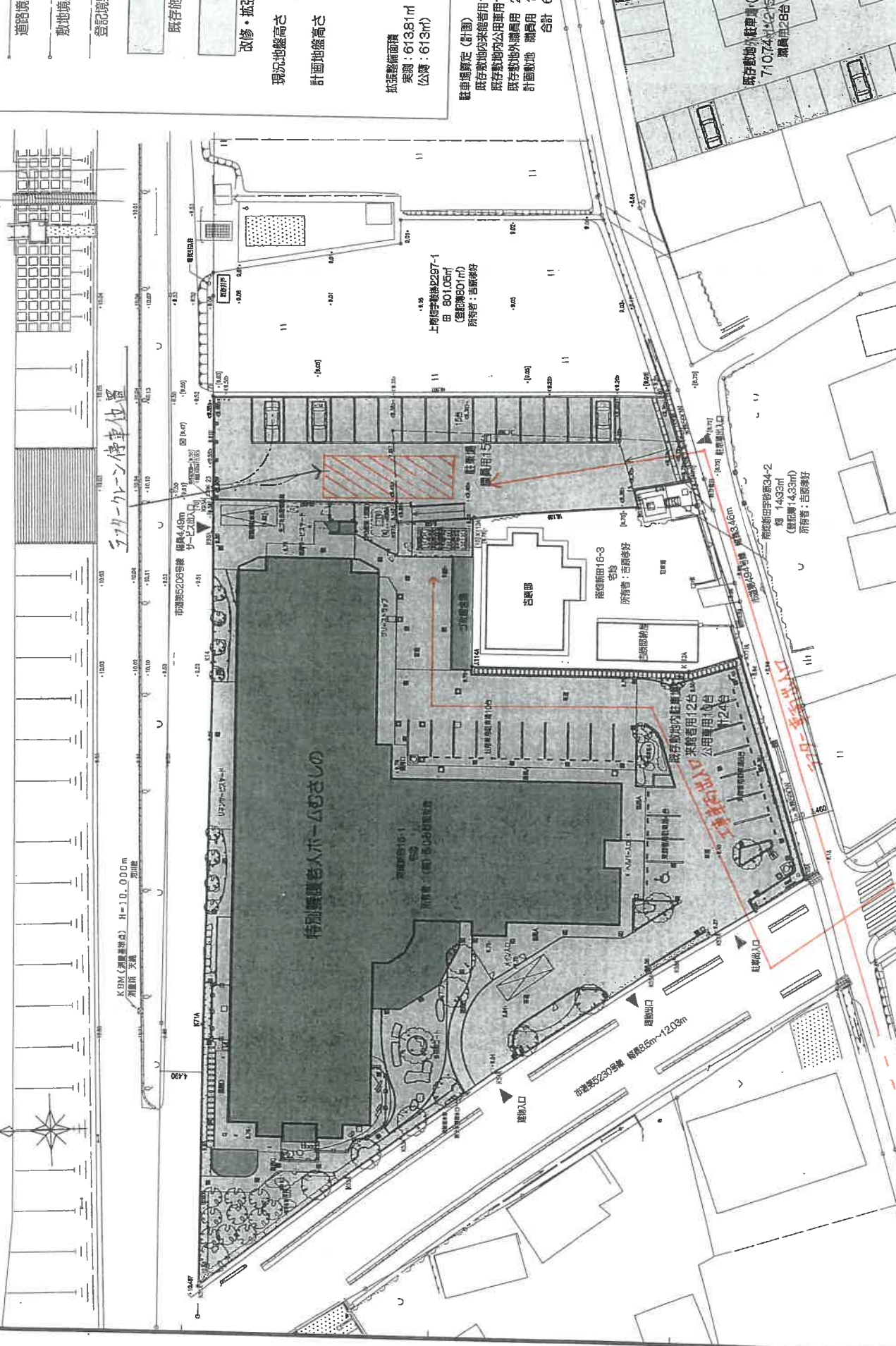
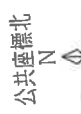
ペーパーライザー

バルブ新設 2箇所
仮設供給中にはバルブ閉とする



訂 正	承認	名称	特別養護老人ホームむさしの等新築工事	図面名	LPG特定供給設備配置図施1	図面No	
	日付	設計	監理	SCALE	1/40	承認	図面No

② 「ラフターカーン」停車位置、工事車両通行ルート



- 凡例
- 道路境界線
 - 敷地境界線
 - 登記境界線



現況地盤高さ -9.75 (既設より)
 [9.75] (現況測量局より算出)
 計画地盤高さ <math>< -9.75 ></math>

拡張範囲面積
 実測：61381㎡
 公簿：6133㎡

駐車誘導定 (計画)
 既存敷地内来客用 12台
 既存敷地内公用車用 10台
 既存敷地外来客用 28台
 計画敷地 来客用 15台
 合計 65台

既存敷地外拡張車庫 (算出)
 710.74㎡ (2.25高床)
 来客用 28台

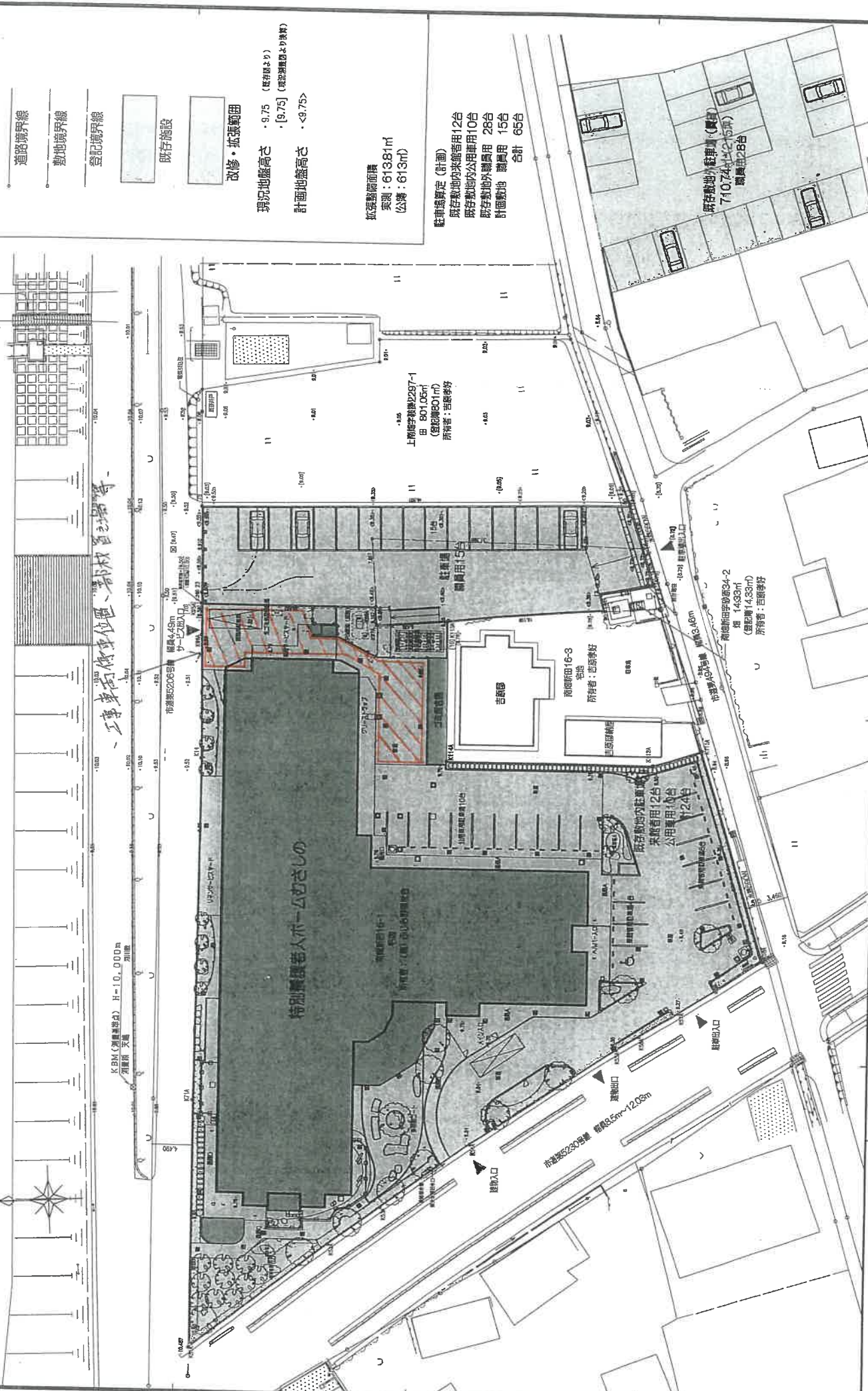
上掲住字第297-1
 目 801.05㎡
 (延床面積801㎡)
 所有者：吉原修好

南地新田宇田原34-2
 期 1433㎡
 (登記簿1433㎡)
 所有者：吉原修好

南地新田16-3
 空地
 所有者：吉原修好

③ 「工事車両停車位置、資材置場等」

公共座標北
N



凡例

- 道路境界線
- 敷地境界線
- 登記境界線



現況地盤高さ
・9.75 (既存地より)
・[9.75] (取込調整範囲より算出)

計画地盤高さ
・<9.75>

拡張整備面積
実測：61381㎡
公簿：613㎡

駐車場算定 (計画)
既存敷地外敷地専用12台
既存敷地外公用専用10台
既存敷地外敷地専用 28台
計画敷地 敷地専用 15台
合計 65台

既存敷地外駐車場 (算出)
710.74㎡ (2.5倍率)
敷地面積28台

LINEA
LINEA株式会社 一般建築士事務所
〒100-0001 東京都千代田区千代田 2-1-1
TEL: 03-5561-1111 FAX: 03-5561-1112

特別養護老人ホームむさしのの駐車場拡張整備計画
No. 297-1
No. 297-2
No. 297-3
No. 297-4
No. 297-5
No. 297-6
No. 297-7
No. 297-8
No. 297-9
No. 297-10
No. 297-11
No. 297-12
No. 297-13
No. 297-14
No. 297-15
No. 297-16
No. 297-17
No. 297-18
No. 297-19
No. 297-20
No. 297-21
No. 297-22
No. 297-23
No. 297-24
No. 297-25
No. 297-26
No. 297-27
No. 297-28
No. 297-29
No. 297-30
No. 297-31
No. 297-32
No. 297-33
No. 297-34
No. 297-35
No. 297-36
No. 297-37
No. 297-38
No. 297-39
No. 297-40
No. 297-41
No. 297-42
No. 297-43
No. 297-44
No. 297-45
No. 297-46
No. 297-47
No. 297-48
No. 297-49
No. 297-50
No. 297-51
No. 297-52
No. 297-53
No. 297-54
No. 297-55
No. 297-56
No. 297-57
No. 297-58
No. 297-59
No. 297-60
No. 297-61
No. 297-62
No. 297-63
No. 297-64
No. 297-65
No. 297-66
No. 297-67
No. 297-68
No. 297-69
No. 297-70
No. 297-71
No. 297-72
No. 297-73
No. 297-74
No. 297-75
No. 297-76
No. 297-77
No. 297-78
No. 297-79
No. 297-80
No. 297-81
No. 297-82
No. 297-83
No. 297-84
No. 297-85
No. 297-86
No. 297-87
No. 297-88
No. 297-89
No. 297-90
No. 297-91
No. 297-92
No. 297-93
No. 297-94
No. 297-95
No. 297-96
No. 297-97
No. 297-98
No. 297-99
No. 297-100