

ISO 9001  
認証取得

ELECTRIC STEAM CONVECTION OVEN  
**電気スチームコンベクションオーブン**

HACCP  
対応

[HACCP 概念] [新調理システム] 対応

**AI 自動調理機能搭載!**  
SCOS-RY 次世代スタンダードタイプ



SCOS-101RY R

省エネ電気調理機で  
**節電!**

節電タイプモラインナップ



SCOS-1320RH-R

SCOS-RH スタンダードタイプ



RHシリーズ スタンドタイプ

スタンドタイプ

SCOS-623RH-R (L) (標準型)  
1/3 標準パン 6段



- 外形寸法(mm) 幅口 660/奥行 655/高さ 1395
- 収納サイズ 2/3サイズ ● 投入方向 前
- 筐体仕様 68P×6段

- ① 給水口 (15A フレキコニップ)
- ② 排水口 (25A ソケット)
- ③ 電源用
- ④ 筐体重量 (65kg×320×20)

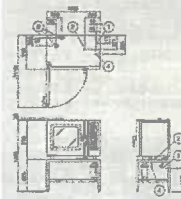


SCOS-610RH-R (L) (標準型)  
1/2 標準パン 6段



- 外形寸法(mm) 幅口 1025/奥行 655/高さ 1395
- 収納サイズ 1/1サイズ ● 投入方向 前
- 筐体仕様 68P×6段

- ① 給水口 (15A フレキコニップ)
- ② 排水口 (25A ソケット)
- ③ 電源用
- ④ 筐体重量 (82kg×320×20)

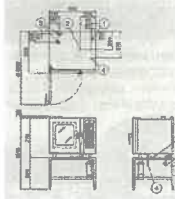


SCOS-619RH-R (L) (標準型)  
1/3 標準パン 6段



- 外形寸法(mm) 幅口 900/奥行 800/高さ 1395
- 収納サイズ 1/1サイズ ● 投入方向 前
- 筐体仕様 68P×6段

- ① 給水口 (15A フレキコニップ)
- ② 排水口 (25A ソケット)
- ③ 電源用
- ④ 筐体重量 (85kg×320×20)

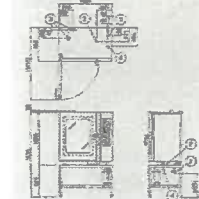


SCOS-1010RH-R (L) (標準型)  
1/3 標準パン 10段



- 外形寸法(mm) 幅口 1035/奥行 655/高さ 1655
- 収納サイズ 1/1サイズ ● 投入方向 前
- 筐体仕様 68P×10段

- ① 給水口 (15A フレキコニップ)
- ② 排水口 (25A ソケット)
- ③ 電源用
- ④ 筐体重量 (220kg×320×20)

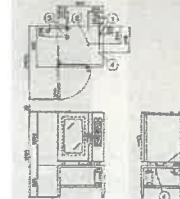


SCOS-1019RH-R (L) (標準型)  
1/2 標準パン 10段



- 外形寸法(mm) 幅口 900/奥行 800/高さ 1655
- 収納サイズ 1/1サイズ ● 投入方向 前
- 筐体仕様 68P×10段

- ① 給水口 (15A フレキコニップ)
- ② 排水口 (25A ソケット)
- ③ 電源用
- ④ 筐体重量 (220kg×320×20)

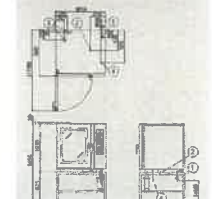


SCOS-1020RH-R (L) (標準型)  
2/3 標準パン 10段



- 外形寸法(mm) 幅口 1050/奥行 800/高さ 1655
- 収納サイズ 2/1サイズ ● 投入方向 前
- 筐体仕様 68P×10段

- ① 給水口 (15A フレキコニップ)
- ② 排水口 (25A ソケット)
- ③ 電源用
- ④ 筐体重量 (260kg×320×20)



型式	623RH (標準型)	610RH (標準型)	619RH (標準型)
右パネル	右パネル	右パネル	右パネル
標準型	623RH-R	610RH-L 610RH-R	619RH-L 619RH-R
両面扉付 (両面付)	623RH-LCS	610RH-LCS 610RH-RCS	619RH-LCS 619RH-RCS
両面扉付 (両面付) 付	623RH-LCS	610RH-LCS 610RH-RCS	619RH-LCS 619RH-RCS
扉上	623RH-LT	610RH-LT 610RH-RT	619RH-LT 619RH-RT

\*型式別P.1をご参考ください。  
 ※各機種とも、クックアル社製筐体仕様×筐体仕様 / SCOS-623RH+610RH+619RH+75P×5段、SCOS-1010RH+1019RH+1020RH+75P×8段をご用意しております。  
 ※SCOS-619RH及び1019RHは筐体仕様を変更することで、両面扉版(600×400mm)または、6取天板(530×380mm)をごご利用いただけます。(筐体仕様×筐体仕様 / SCOS-619RH:100P×4段、SCOS-1019RH:100P×6段)

1010RH (標準型)		1019RH (標準型)		SCOS-1020RH	
右パネル	右パネル	右パネル	右パネル	右パネル	右パネル
標準型	1010RH-R	1019RH-L 1019RH-R	1019RH-L 1019RH-R	1020RH-L 1020RH-R	1020RH-L 1020RH-R
両面扉付 (両面付)	1010RH-LCS	1019RH-LCS 1019RH-RCS	1019RH-LCS 1019RH-RCS	1020RH-LCS 1020RH-RCS	1020RH-LCS 1020RH-RCS
両面扉付 (両面付) 付	1010RH-LCS	1019RH-LCS 1019RH-RCS	1019RH-LCS 1019RH-RCS	1020RH-LCS 1020RH-RCS	1020RH-LCS 1020RH-RCS
扉上	1010RH-LT	1019RH-LT 1019RH-RT	1019RH-LT 1019RH-RT	1020RH-LT 1020RH-RT	1020RH-LT 1020RH-RT

\*型式別P.1をご参考ください。  
 ※販売、販売先を問わず毎年のメンテナンスをお勧めします。詳細については、担当営業に確認ください。  
 ※保守会社との、メンテナンススペースを確保してください。詳細については取扱説明書に記載しておりますので、厳密の上正しく保護してください。

## 入札仕様書

1、購入物品(品名・型番)

スチームコンベクションオープン SCOS-101RH-RTMP 2台

2、メーカー名

ニチワ電機株式会社

3、設置場所

埼玉県富士見市南畑新田 16-1  
特別養護老人ホームむさしの

4、納入期限

令和4年6月30日

5、契約金額

契約金額には新規機器の搬入設置及び既存機器の撤去処分にかかる費用を含むこと  
※消費税含む

## 機器仕様

定格電圧：3φ200V

定格消費電力：19.1kw

一次側最大電流値：55.1A

外形寸法：900×800×1050

本体外装：SUS304 t1.0 #4

本体内装：SUS304 t1.2 ミガキ

蒸気発生方式：ジェネレーター式

風力調整機能：3段階式

庫内洗浄：庫内スプリンクラーによる自動洗浄

庫内冷却：庫内スプリンクラーによる自動冷却

庫内灯：外部から交換可

棚数：10段固定式(68mmピッチ)

安全性：扉ハンドルは2段階式で開く設計のこと

メンテナンス性：付属の軟水器のカートリッジ交換時期のお知らせ機能が付いていること

その他：本体アジャスト取付位置は前アジャストが本体前面よりアジャスト中心まで

145mm、本体側面からアジャスト中心まで105mm、

後ろアジャストが本体背面よりアジャスト中心まで65mm、

本体側面からアジャスト中心まで105mmとすること